

*Общество с ограниченной ответственностью
"Архи+"*



*МНОГОКВАРТИРНЫЙ ЖИЛОЙ ДОМ
по адресу : Орловская область, г.Ливны,
ул. Дружбы Народов*

ИСПОЛНИТЕЛЬ:

*ГИП _____
/Епифанов/*

*ГАП _____
/Рахманина/*

СОГЛАСОВАНО:

Главный архитектор

_____ / _____ /

Воронеж 2014

Ведомость рабочих чертежей основного комплекта

Лист	Наименование	Примечание
1	Общие данные	
2	Генеральный план	М 1:2000
3	План этажа на отметке -5.600.	М 1:100
4	План этажа на отметке -2.800.	М 1:100
5	План этажа на отметке 0.000	М 1:100
6	План этажа на отметке +3.600	М 1:100
7	План этажа на отметке +6.600, +9.600, +12.600, +15.600, +18.600.	М 1:100
8	Фасад по осям 1-19	М 1:100
9	Фасад по осям 19-1	М 1:100
10	Фасад по осям А-И	М 1:100
11	Фасад по осям И-А	М 1:100
12	Разрез 1-1	М 1:100
13	Перспективное изображение 1	
14	Перспективное изображение 2	

Технико-экономические показатели здания

№ п/п	Показатель	Ед. измерения	Значение
1	Общая площадь здания	кв.м	11168,49
2	Площадь этажа	кв.м	972,76
3	Площадь застройки	кв.м	2005,13
4	Площадь квартир (с учетом лоджий и балконов)	кв.м	4595,16
5	Общая площадь квартир (с учетом понижающего коэффициента для лоджий и балконов)	кв.м	4241,52
6	Строительный объем выше нуля	кв.м	24078,14
7	Количество квартир, в том числе	шт.	72
	- однокомнатных	шт.	36
	- двухкомнатных	шт.	24
	- трехкомнатных	шт.	12
8	Кол-во жителей	чел.	255

Настоящий проект выполнен в соответствии с действующими нормами, правилами и стандартами, в том числе и по взрыво- и пожаробезопасности.

Главный инженер проекта Епифанов Д.А. ()

ОБЩАЯ ЧАСТЬ:

Эскизный проект многоквартирного жилого дома расположенного по адресу: Орловская обл., г. Ливны, ул. Дружбы Народов разработан на основе утвержденного Заказчиком Технического задания, предоставленного Заказчиком в ходе проектирования. Площадка строительства расположена в Орловской области. Снеговой район III Рдн = 100 кг/м (СНиП 2.01.07-85 приложение 5, карта 3) Наиболее холодная температура суток -30 С (СНиП 2.01.07-85 приложение 5, карта 7)

ОБЩИЕ ДАННЫЕ:

Архитектурный проект строительства многоквартирного жилого дома в городе Ливны Орловской области разработан в соответствии с действующими на территории Российской Федерации строительными, технологическими, санитарными нормами и правилами.

Настоящий проект многоквартирного жилого дома выполнен на основании:

- Договора № 199 от 11.07.2014г.;
- Задания на проектирование, утвержденного заказчиком.

Все проектные решения определены исходя из функционального назначения помещений, особых требований к микроклимату помещений, условий освещенности и в соответствии с требованиями строительных норм и правил.

ТЕХНИКО-ЭКОНОМИЧЕСКИЕ ПОКАЗАТЕЛИ:

Площадь застройки - 2005,13 кв.м;
Общая площадь - 11168,49 кв.м;

Технические решения принятые в архитектурных чертежах соответствуют требованиям экологических, санитарно-гигиенических и противопожарных норм и правил, действующих на территории РФ, и обеспечивают безопасную для жизни людей эксплуатацию объекта при соблюдении предусмотренных рабочими чертежами мероприятий.

РЕШЕНИЯ ГЕНЕРАЛЬНОГО ПЛАНА:


Рельеф участка сложный. Для обеспечения технологического и противопожарного обслуживания используются существующие автомобильные дороги.

ОБЪЕМНО-ПЛАНИРОВОЧНЫЕ РЕШЕНИЯ:

Проектируемое здание имеет габаритные размеры в осях 23х47,8 м. За отметку 0.000 условно принята отметка чистого пола первого этажа. Высота первого этажа (в чистоте) 3,3 м, высота 2,3,4,5,6,7 этажей 2,7м (в чистоте).

222-08/2014-ЭП

Многоквартирный жилой дом в г.Ливны

Изм.	Кол.уч.	Лист	№ док.	Подп.	Дата	Многоквартирный жилой дом	Стадия	Лист	Листов
ГАП		Рахманина					Многоквартирный жилой дом	ЭП	1
ГИП		Епифанов				Общие данные			
Разработал		Курбатова							
Н.Контроль		Полупанов							
Проверил		Рахманина							



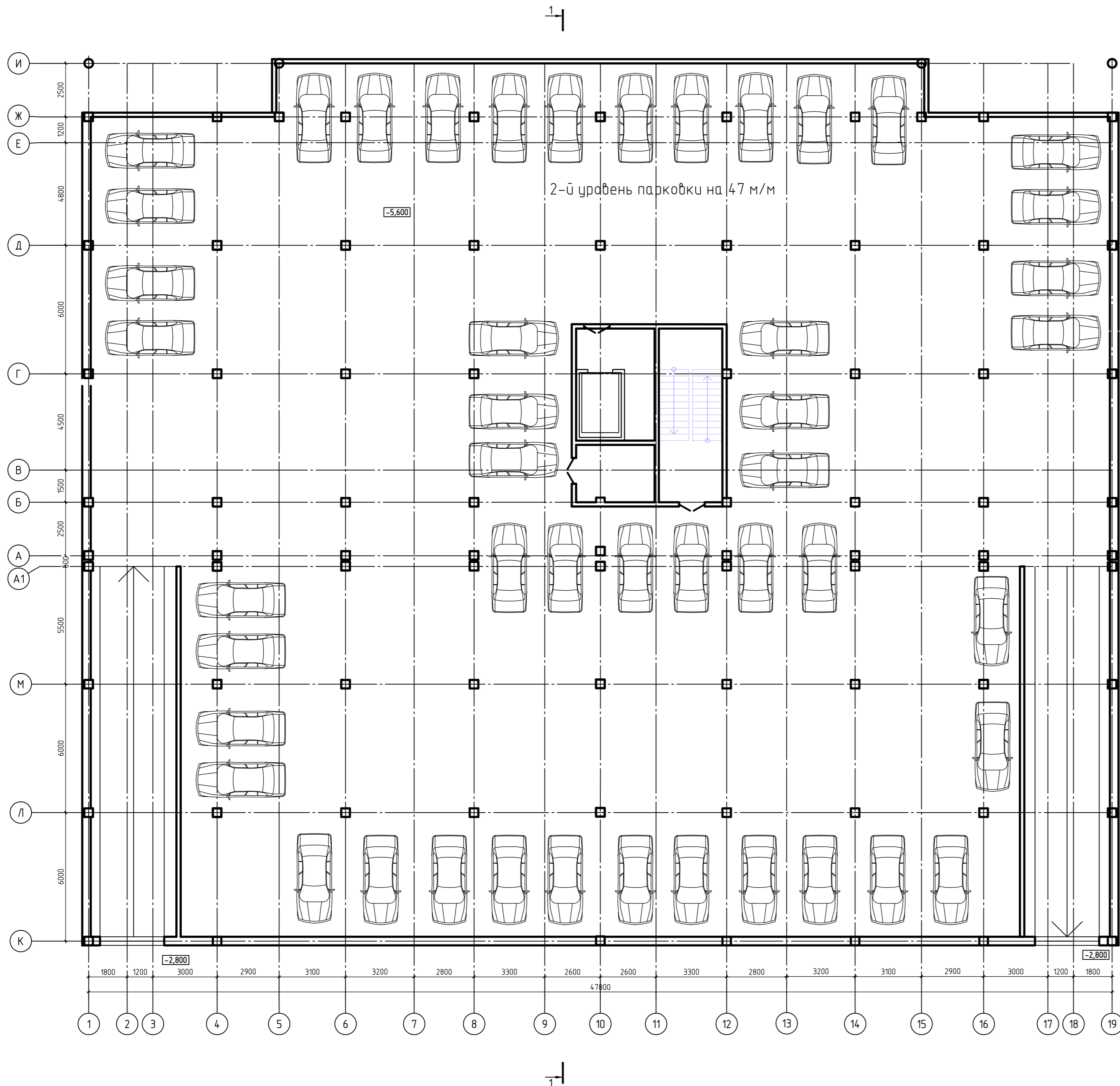
Проектируемый объект

Экспликация

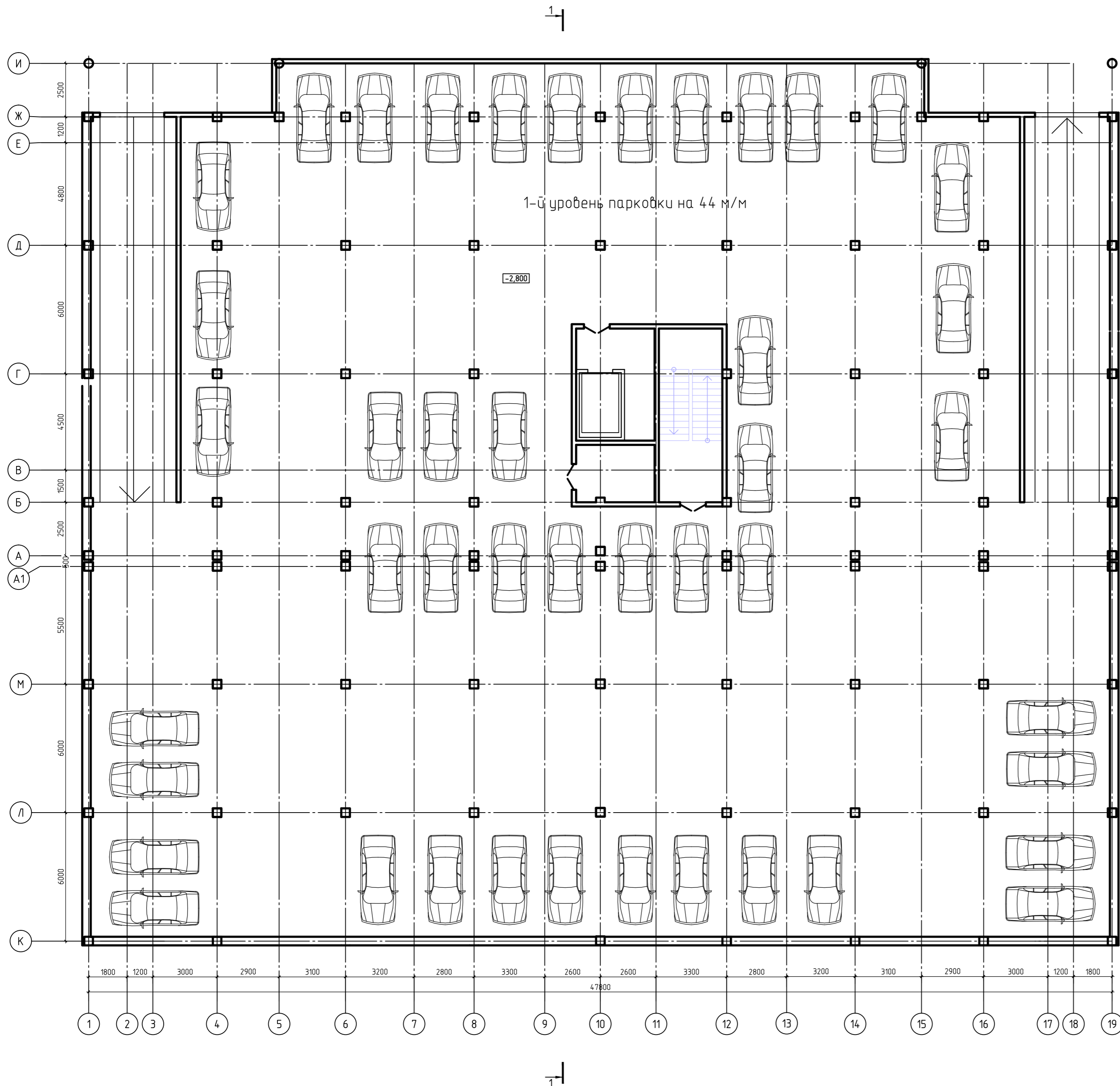
- 1 - Односекционный жилой дом;
- 2 - Подземная парковка;
- 3 - Детская площадка;
- 4 - Хозплощадка.

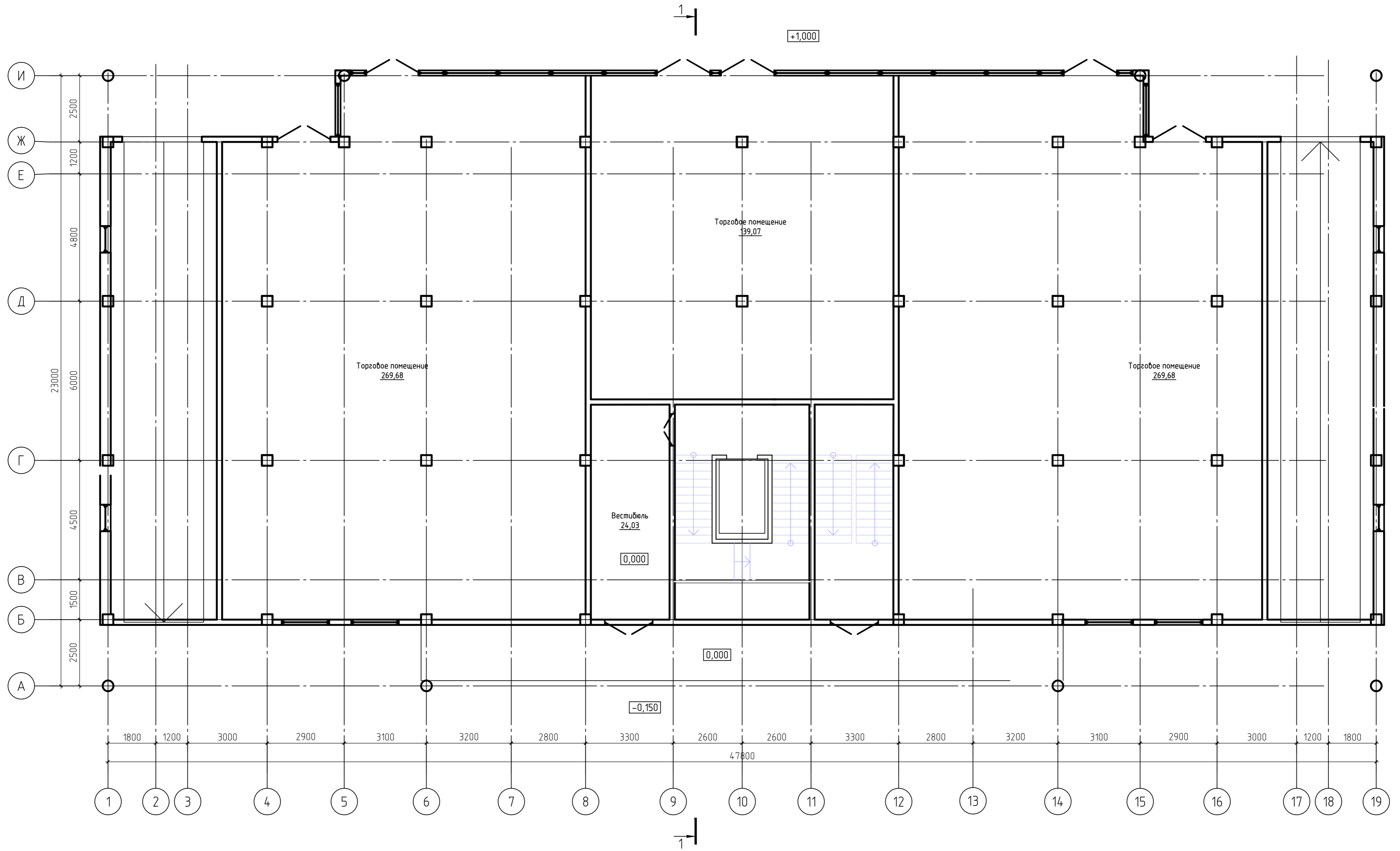
Технико-экономические показатели

№ п/п	Показатели	Ед. изм.	По проекту планировки
1	Площадь территории		
1.1	в границах проекта планировки, всего	Га	0,56
	в том числе:		
1.1.1	Жилой застройки	м²	1009
1.1.2	Тротуаров	м²	310
1.1.3	Улиц дорог, проездов	м²	584
1.1.4	Озеленения	м²	1242



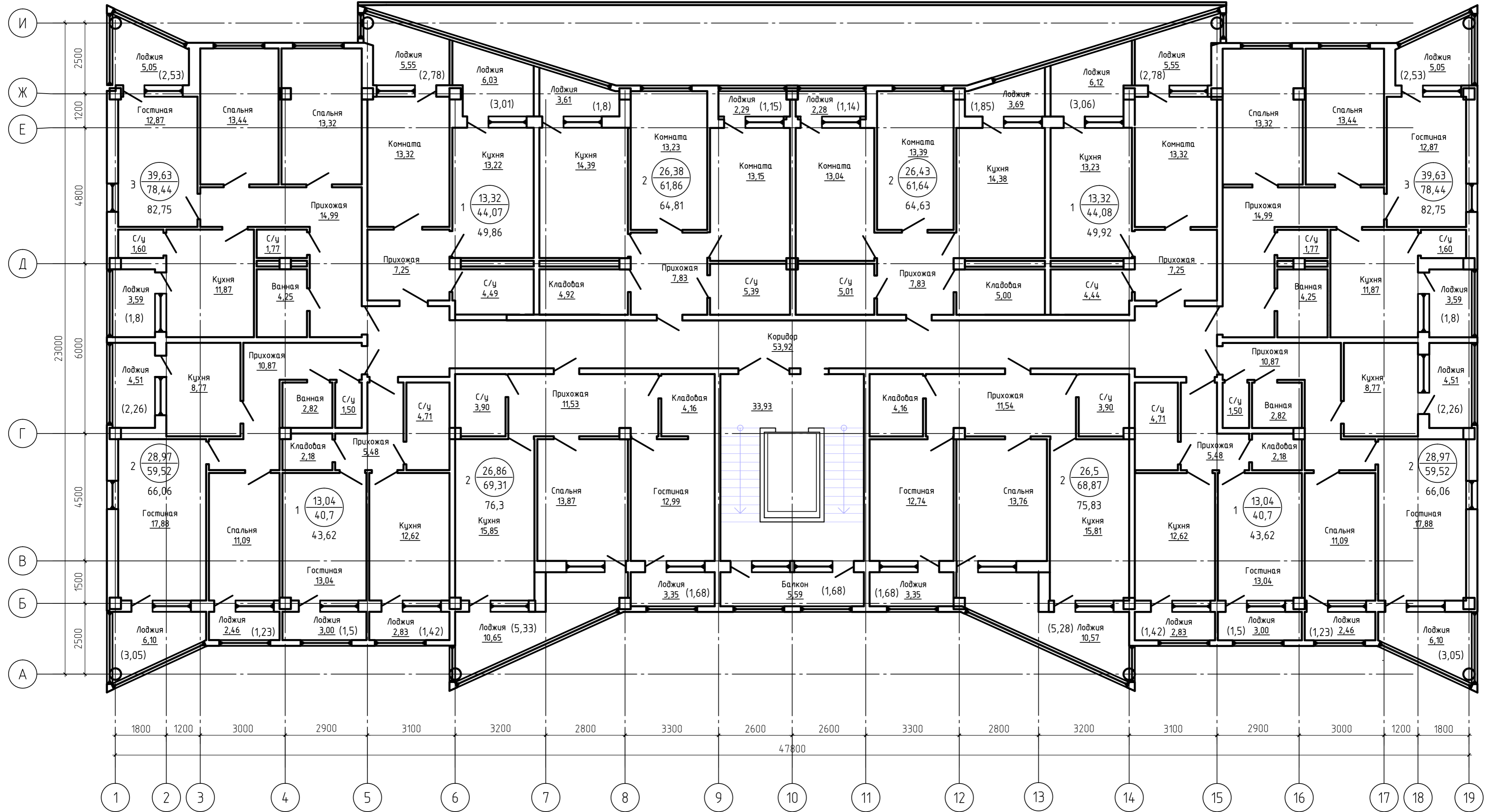
2-й уровень парковки на 47 м/м





967,22

Изм.	Лист	№ докум.	Подп.	Дата	План этажа на отметке -2.800	Лист
						5



1009,00



Изм.	Лист	№ докум.	Подп.	Дата	План этажа на отметке +3.600	Лист
						5



Изм.	Лист	№ докум.	Подп.	Дата	План этажа на отм. +6.600, +9.600, +12.600, +15.600, +18.600.	Лист 6
------	------	----------	-------	------	---	-----------

Фасад по осям 1-19



Изм.	Лист	№ докум.	Подп.	Дата

Фасад по осям 1-19

Лист
7

Фасад по осям 19-1



Изм.	Лист	№ докум.	Подп.	Дата

Фасад по осям 19-1

Лист
8

Фасад по осям А-И



Изм.	Лист	№ докум.	Подп.	Дата

Фасад по осям А-И

Лист
9

Фасад по осям И-А

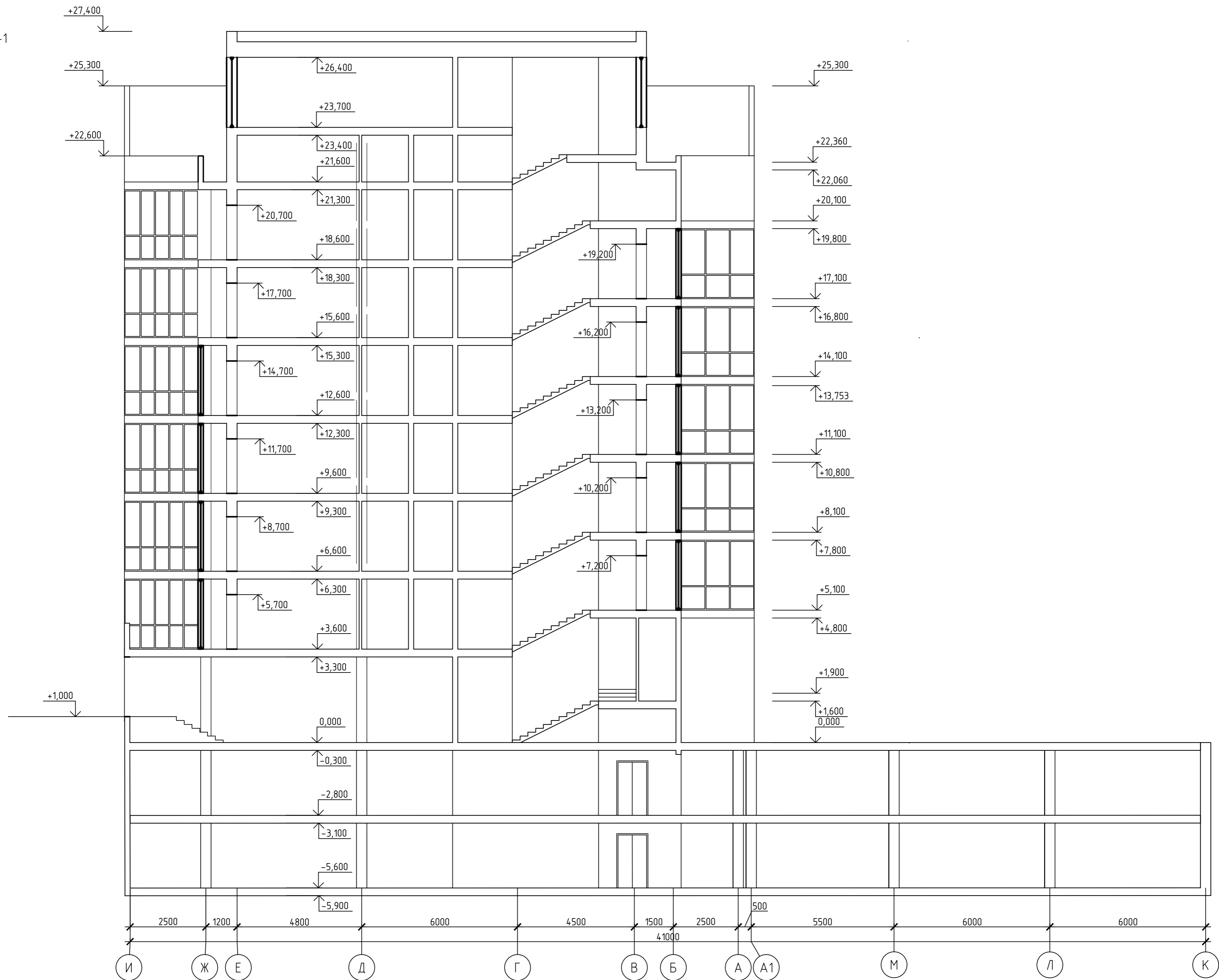


Изм.	Лист	№ докум.	Подп.	Дата

Фасад по осям И-А

Лист
10

РАЗРЕЗ 1-1



Изм.	Лист	№ докум.	Подп.	Дата

Разрез 1-1

Лист
11



Изм.	Лист	№ докум.	Подп.	Дата

Перспективное изображение 1

Лист
12



Изм.	Лист	№ докум.	Подп.	Дата

Перспективное изображение 2

Лист
13